



# **Vuokratyöntekijätutkimus 2010**

**Lehdistötilaisuus 1.6.2010 klo 10**

**Pekka Harjunoski**  
**Promenade Research Oy**

# Tutkimuksen toteutus

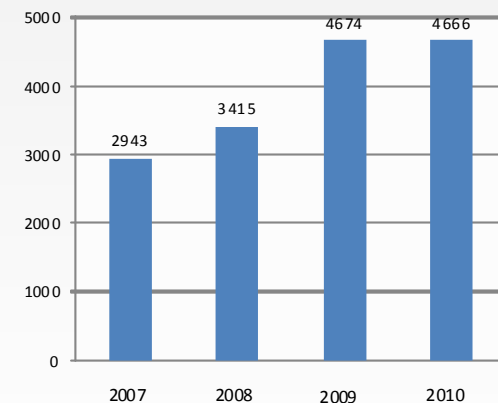
## Sisältö

- Vastaajamäärä 4666
- Vuokratyöntekijätutkimuksen neljäs toteutus
- Aihealueet:
  - Työntekijöiden taustatiedot (koulutus, työhistoria, työn kesto, työaika, syyt vuokratyön tekemiseen)
  - Työn sisältö ja motivaatio
  - Työ asiakasyrityksessä
  - Työnantajakuva (henkilöstöpalveluyritys)
  - Vuokratyön tekeminen
  - Taantuman vaikutukset
  - Avopalaute

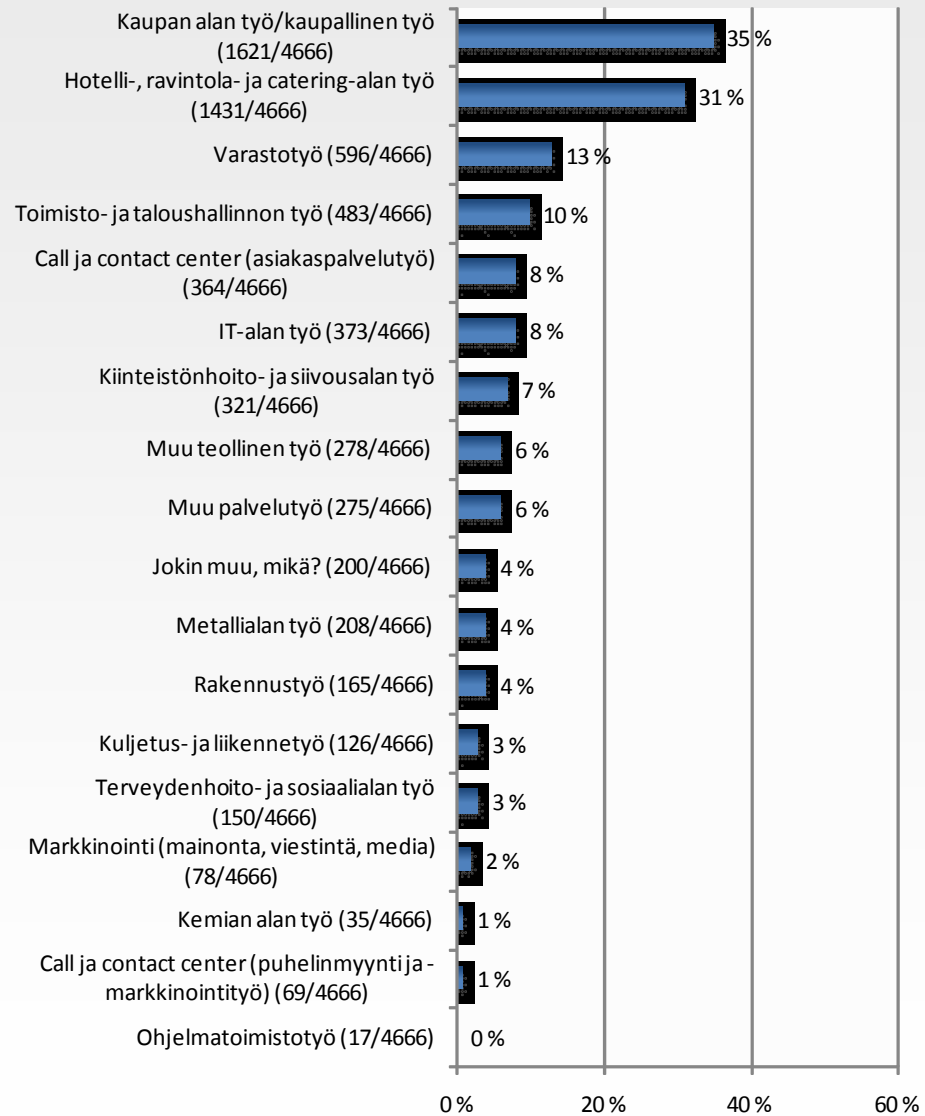
## Tiedonkeruu

- Vastaaminen web-lomakkeella
- Anonyymi vastaaminen suoraan Promenade Research Oy:n tietokantaan
- Vastauksia 48 yrityksen työntekijöiltä
- Vastausaika 26.4.-24.5.2010

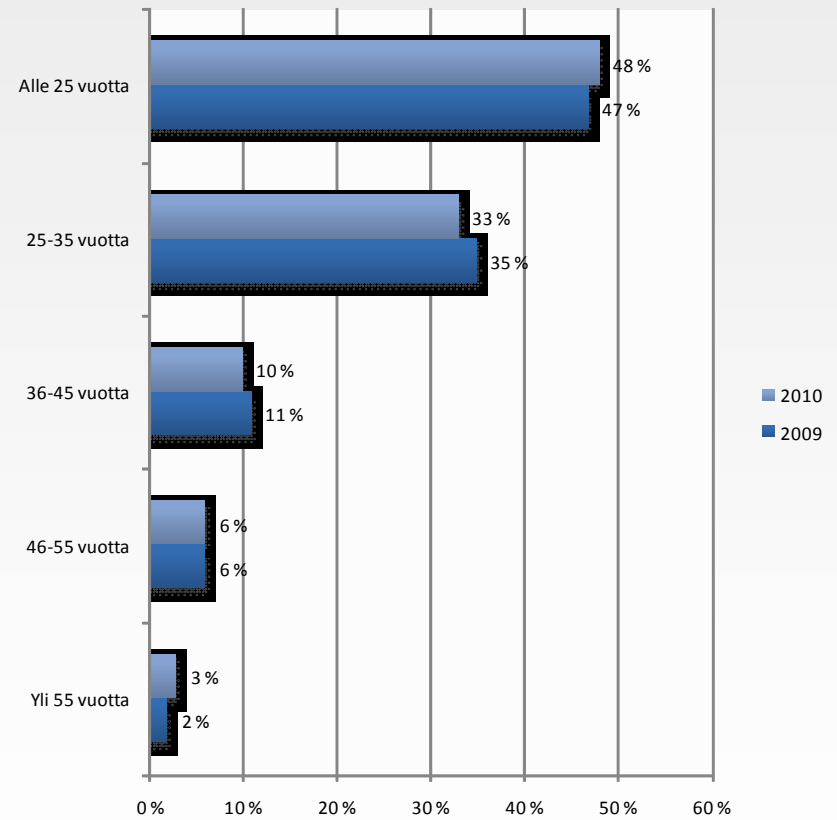
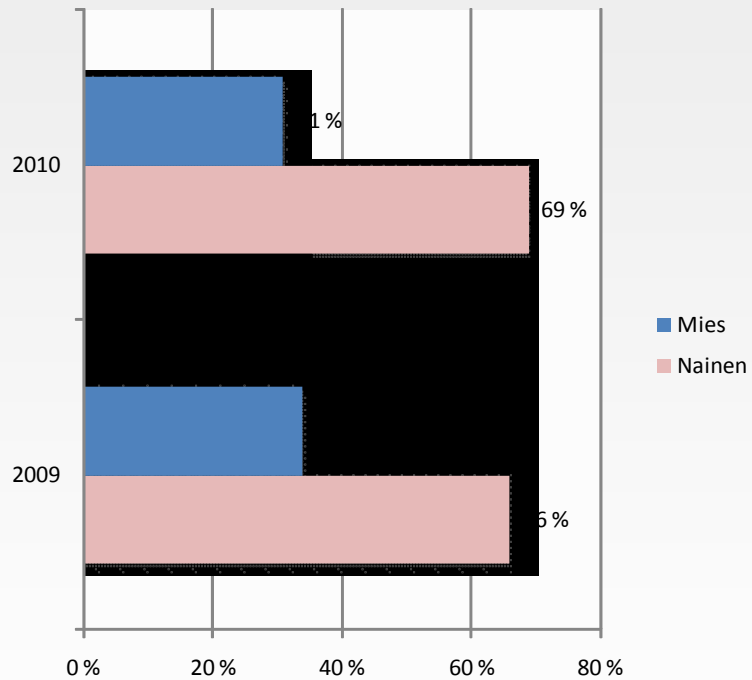
**Vastaajamäärät 2007-2010**



# Vastaajat toimialoittain

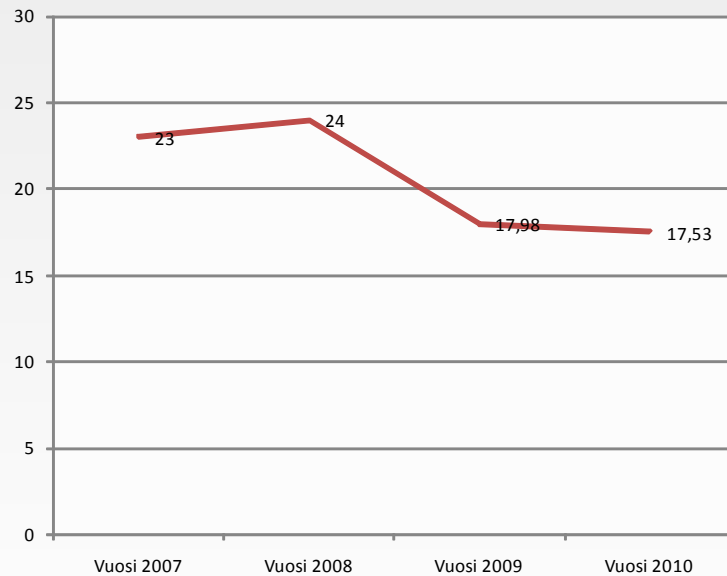


# Vastaajat, sukupuoli ja ikä



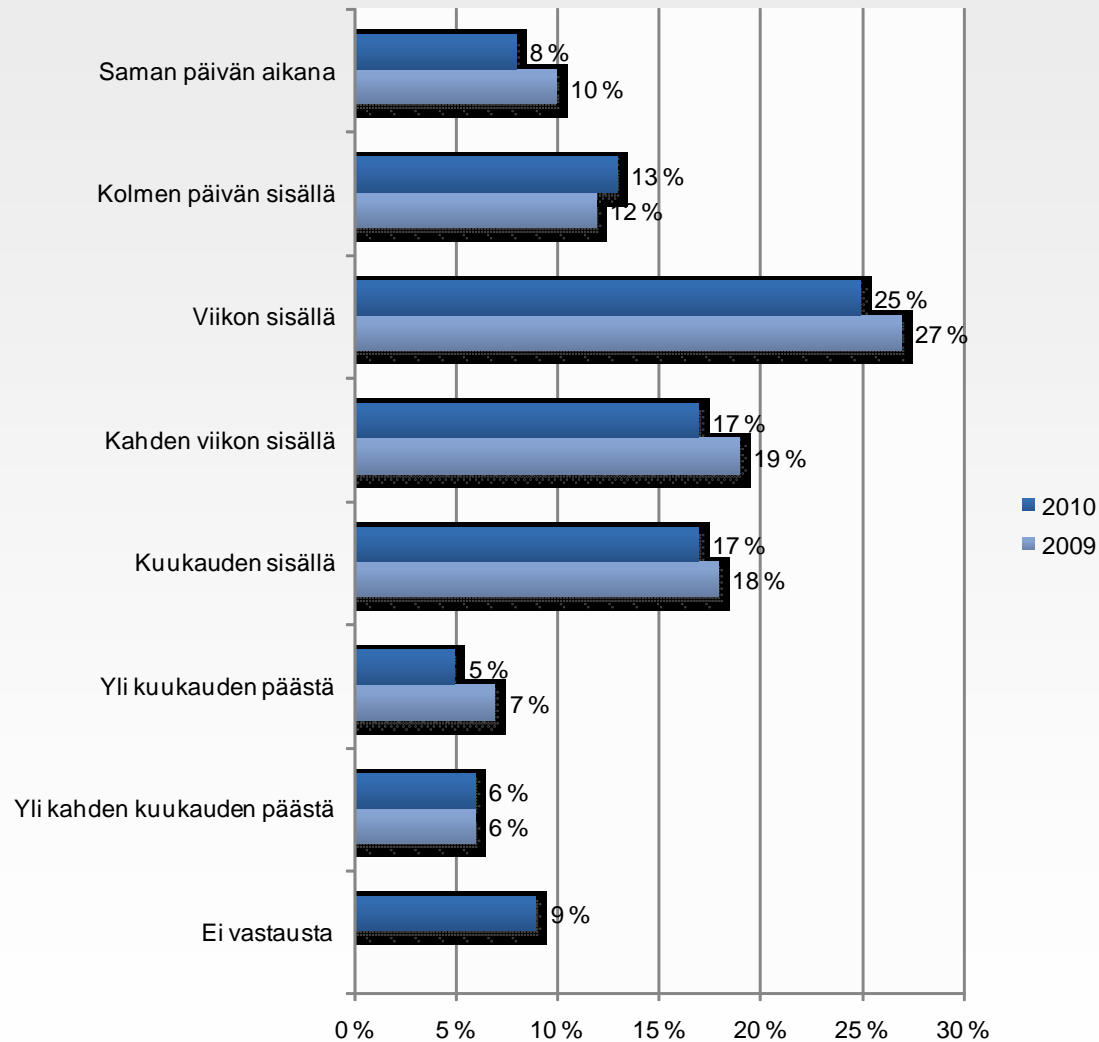
# Viikoittainen työaika keskimäärin

Työtunteja keskimäärin



	10 tuntia tai vähemmän	11-20 tuntia	21-30 tuntia	31-40 tuntia
<b>IKÄ</b>				
Alle 25 vuotta	23 %	19 %	12 %	22 %
25-35 vuotta	14 %	13 %	10 %	42 %
36-45 vuotta	17 %	13 %	13 %	41 %
46-55 vuotta	17 %	10 %	14 %	40 %
Yli 55 vuotta	18 %	18 %	10 %	30 %
<b>TOIMIALA</b>				
IT-alan työ	3 %	4 %	8 %	76 %
Toimisto- ja taloushallinnon työ	8 %	8 %	8 %	60 %
Call ja contact center (asiakaspalvelutyö)	6 %	11 %	14 %	52 %
Call ja contact center (puhelinmyynti ja -markkinointityö)	12 %	16 %	14 %	35 %
Kaupan alan työ/kaupallinen työ	28 %	23 %	13 %	13 %
Hotelli-, ravintola- ja catering-alan työ	25 %	19 %	14 %	18 %
Kiinteistöhoito- ja siivousalan työ	21 %	17 %	8 %	22 %
Muu palvelutyö	24 %	19 %	12 %	15 %
Terveydenhoito- ja sosiaalialan työ	29 %	14 %	11 %	17 %
Kuljetus- ja liikennetyö	13 %	20 %	7 %	34 %
Varastotyö	12 %	16 %	11 %	38 %
Rakennustyö	7 %	12 %	5 %	52 %
Metallialan työ	5 %	7 %	8 %	64 %
Kemian alan työ	9 %	11 %	14 %	40 %
Muu teollinen työ	8 %	10 %	13 %	50 %
Markkinointi (mainonta, viestintä, media)	12 %	12 %	10 %	46 %
Ohjelmatoimistotyö	24 %	18 %	0 %	0 %
Jokin muu	19 %	11 %	7 %	38 %

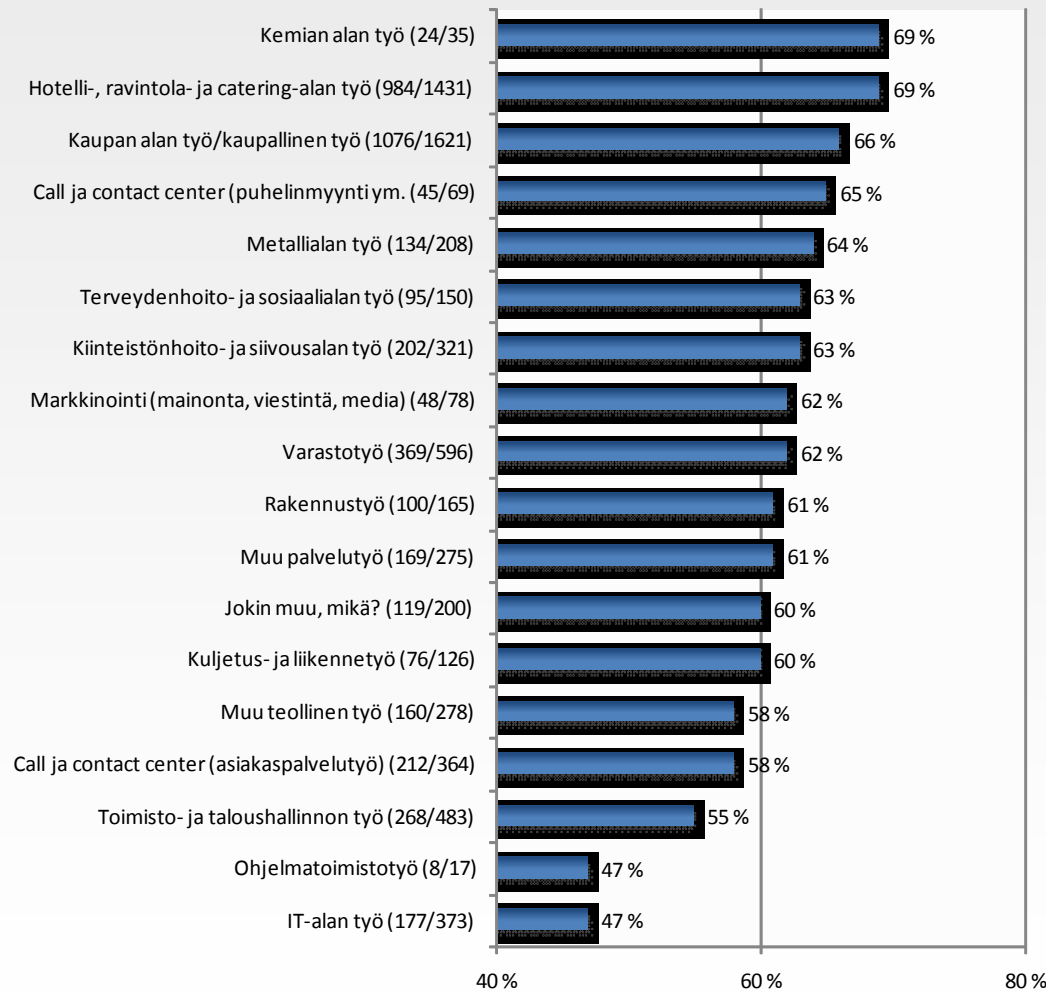
# Sain työtä henkilöstöpalveluyrityksestä....



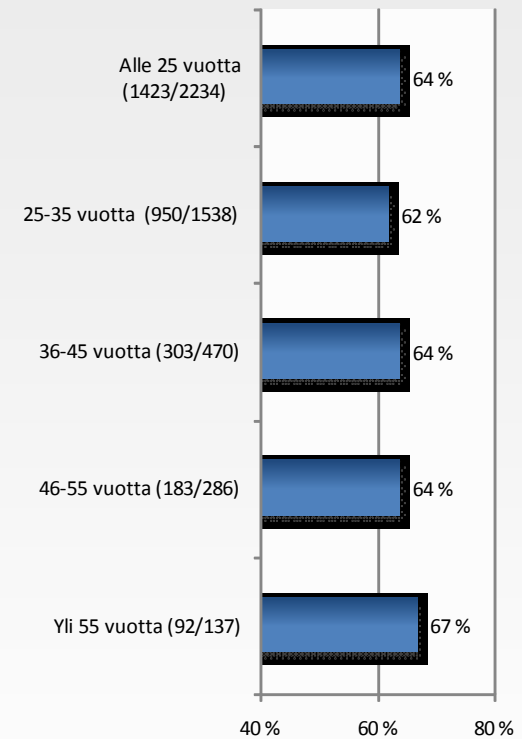
Keskimääräinen aika  
työn saamiseen:  
**2010: 13,7 päivää**  
**2009: 15,1 päivää**

# Työllistyminen kahden viikon sisällä

Toimialan mukaan

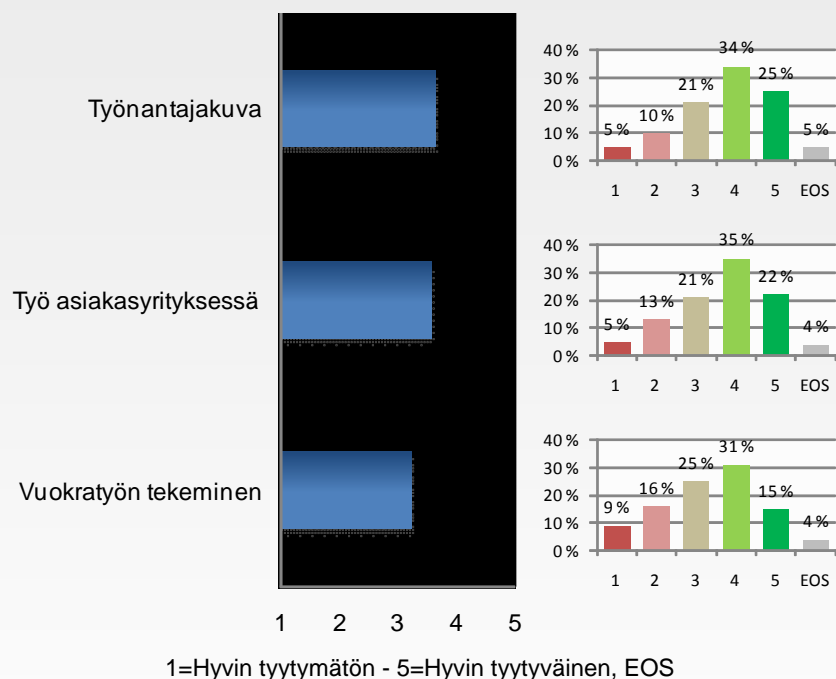


län mukaan



Huom. Ennen  
vuokratyötä työttömänä  
olleet: 58%

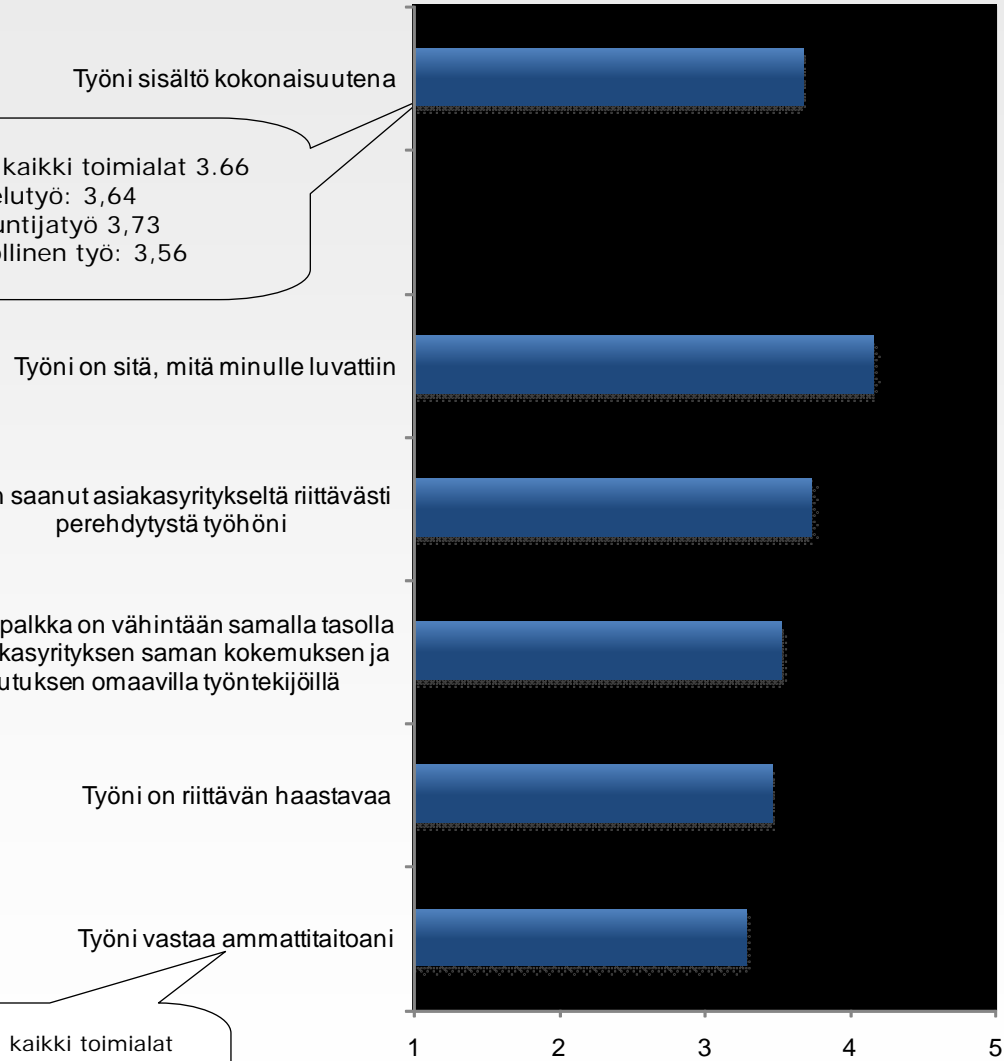
# Tutkimuksen pääteemat (indeksit): työnantajakuva, työ asiakasyrityksessä ja vuokratyön tekeminen



IKÄ	TOIMIALA		
	Työ asiakasyrityksessä	Työnantajakuva	Vuokratyön tekeminen
Alle 25 vuotta	3,53	3,74	3,35
25-35 vuotta	3,58	3,55	3,12
36-45 vuotta	3,73	3,7	3,32
46-55 vuotta	3,64	3,74	3,34
Yli 55 vuotta	3,95	3,91	3,51
<b>IT-alan työ</b>	3,71	3,43	3,03
<b>Toimisto- ja taloushallinnon työ</b>	3,68	3,48	3,12
<b>Call ja contact center (asiakaspalvelutyö)</b>	3,59	3,48	3,06
<b>Call ja contact center (puhelinmyynti ja -markkinointityö)</b>	3,57	3,62	3,16
<b>Kaupan alan työ/kaupallinen työ</b>	3,38	3,77	3,31
<b>Hotelli-, ravintola- ja catering-alan työ</b>	3,65	3,74	3,46
<b>Kiinteistöhoito- ja siivousalan työ</b>	3,51	3,76	3,35
<b>Muu palvelutyö</b>	3,57	3,7	3,39
<b>Terveystieteiden- ja sosiaalialan työ</b>	3,7	3,86	3,44
<b>Kuljetus- ja liikennetyö</b>	3,49	3,42	3
<b>Varastotyö</b>	3,46	3,51	3,05
<b>Rakennustyö</b>	3,63	3,62	3,23
<b>Metallialan työ</b>	3,67	3,59	3,19
<b>Kemian alan työ</b>	3,81	3,82	3,5
<b>Muu teollinen työ</b>	3,58	3,62	3,16
<b>Markkinointi (mainonta, viestintä, media)</b>	3,67	3,56	3,2
<b>Ohjelmatoimistotyö</b>	3,46	3,78	3,21

# Työn sisällön arvioit

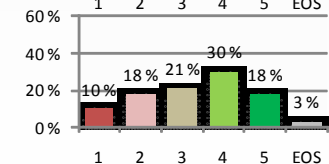
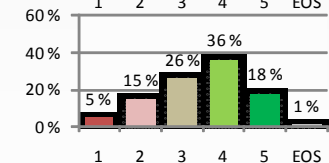
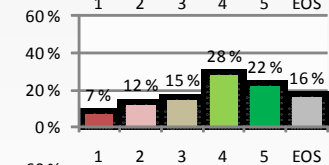
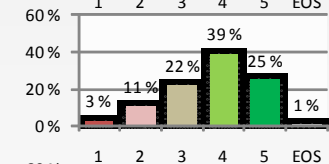
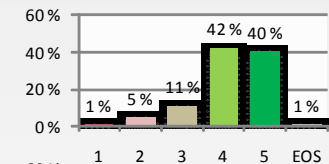
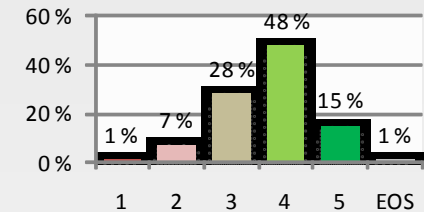
Vertailuarvot: kaikki toimialat 3.66  
 Palvelutyö: 3,64  
 Asiantuntijatyö 3,73  
 Tuotannollinen työ: 3,56



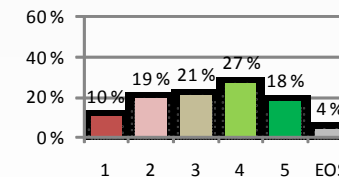
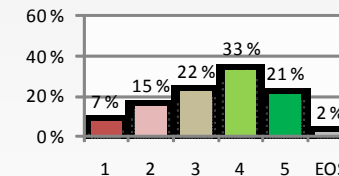
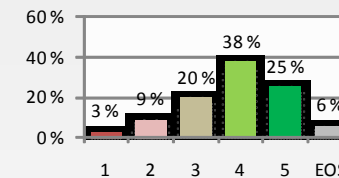
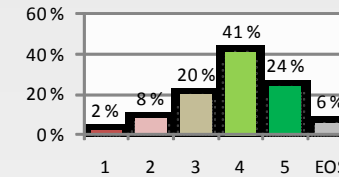
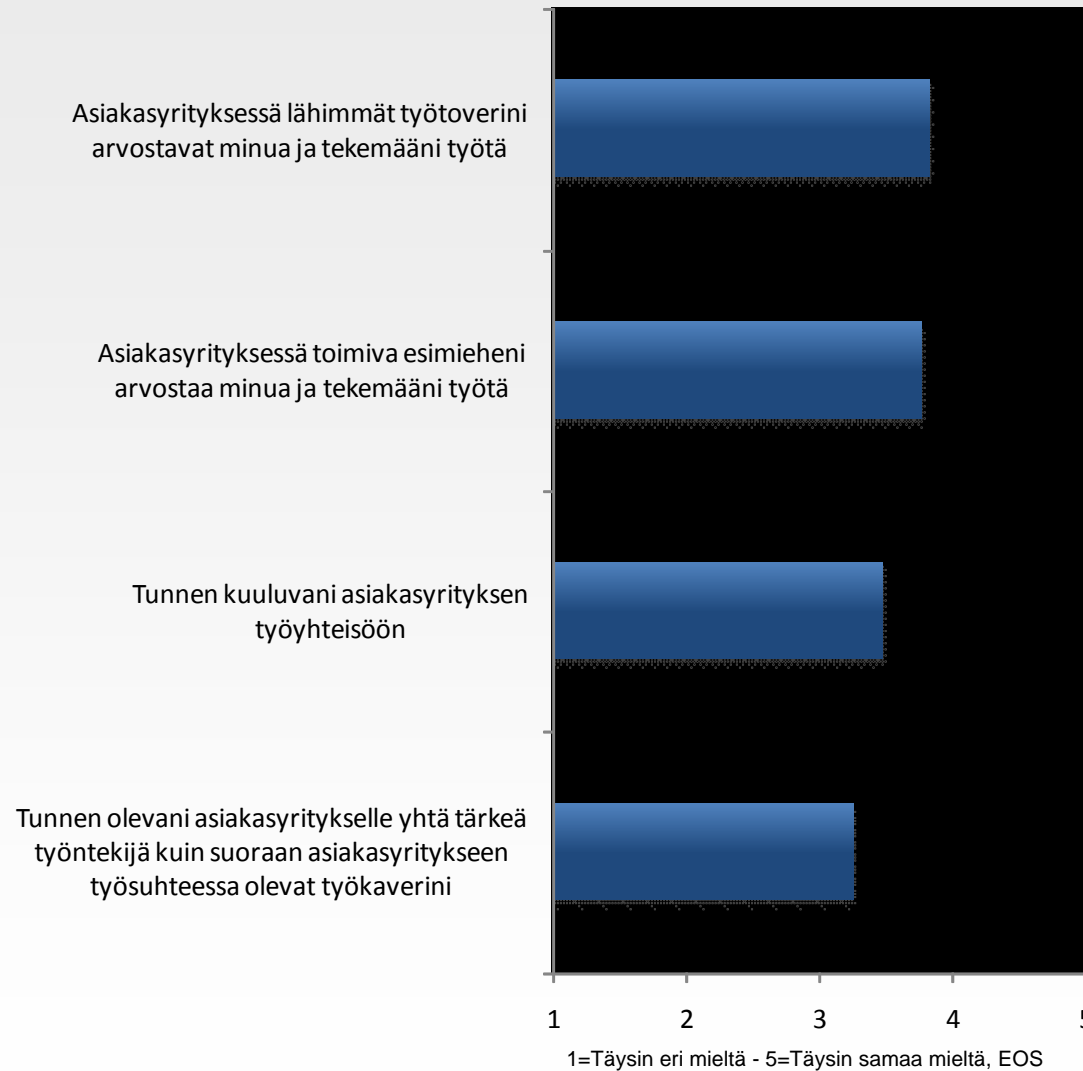
Vertailuarvot: kaikki toimialat 3.66  
 Palvelutyö: 3,7  
 Asiantuntijatyö: 3,73  
 Tuotannollinen työ: 3,65

1=Hyvin tyytymätön - 5=Hyvin tyytyväinen, EOS

Vuokratyöntekijätutkimus 2010



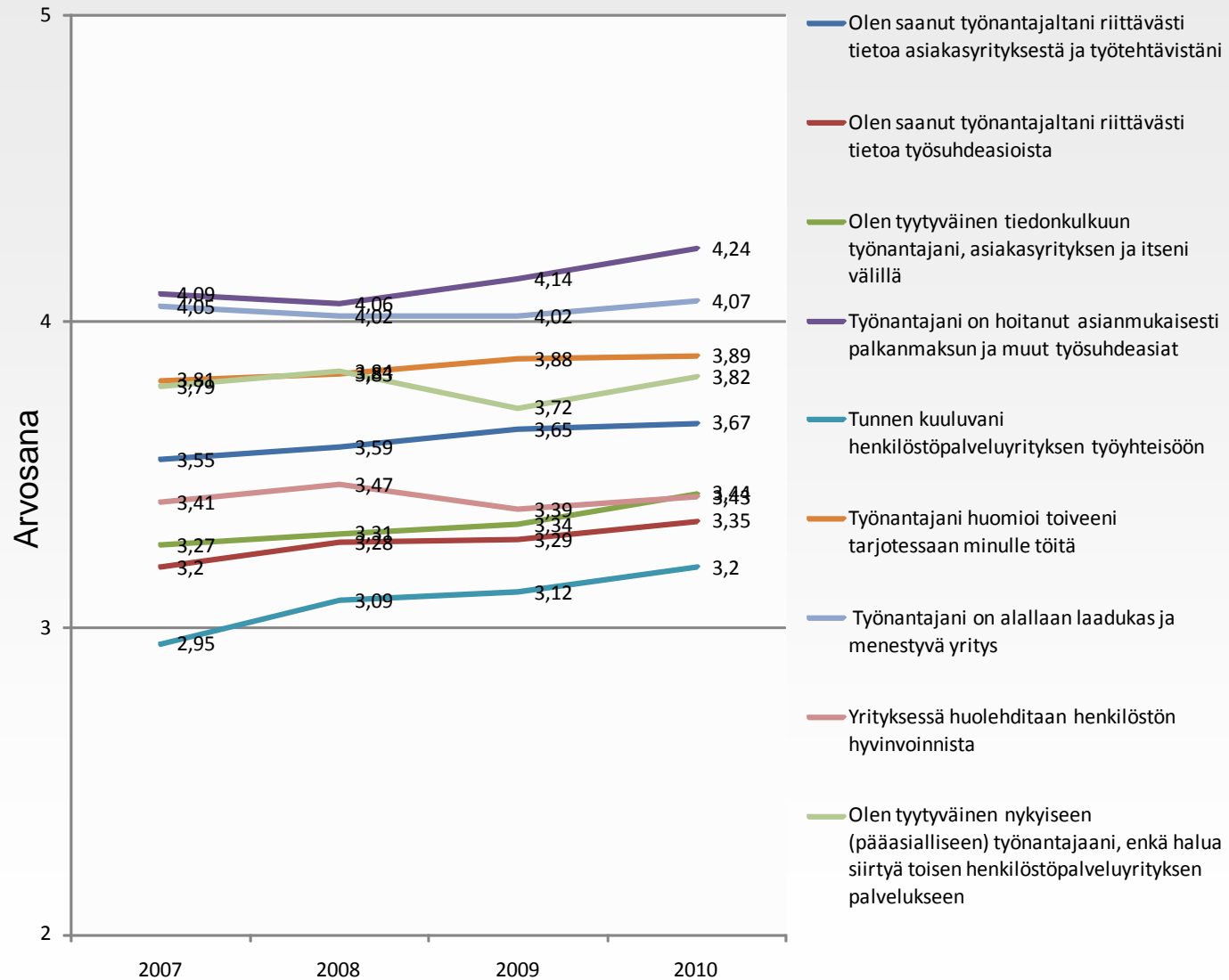
# Työ asiakasyrityksessä 2010



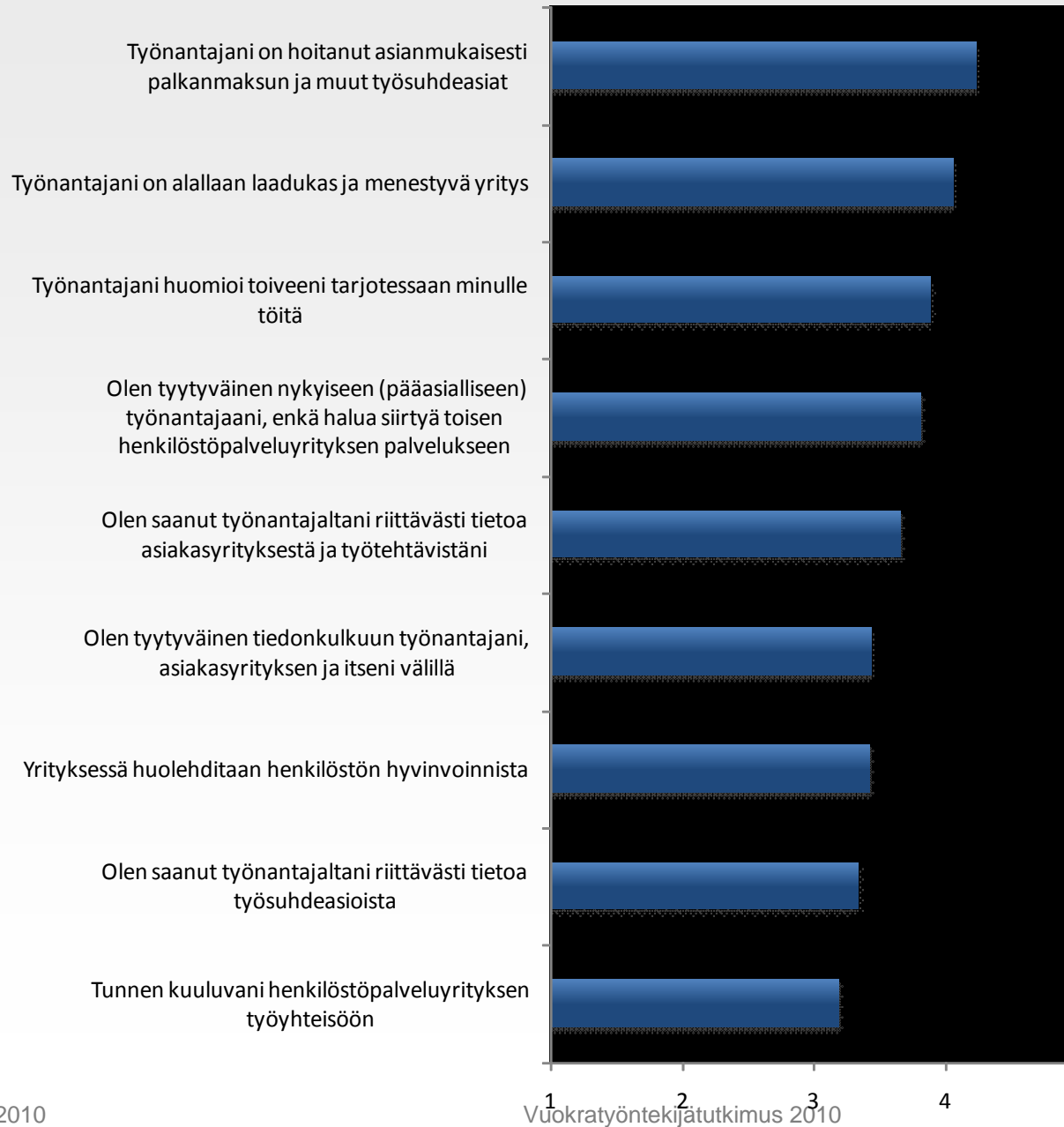
Vertailu: Koen, että minua arvostetaan työyhteisössäni  
 Palvelutyö: 3,6  
 Asiantuntija 3,71  
 Tuotannollinen työ: 3,47

# Työnantajakuva, 2007-2010

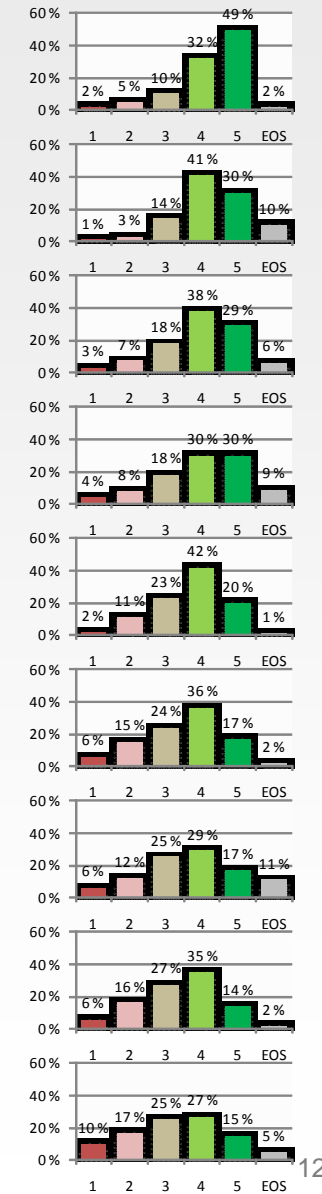
## Henkilöstöpalveluyritys työnantajana



# Työnantajakuva 2010 (henkilöstöpalveluyritys)

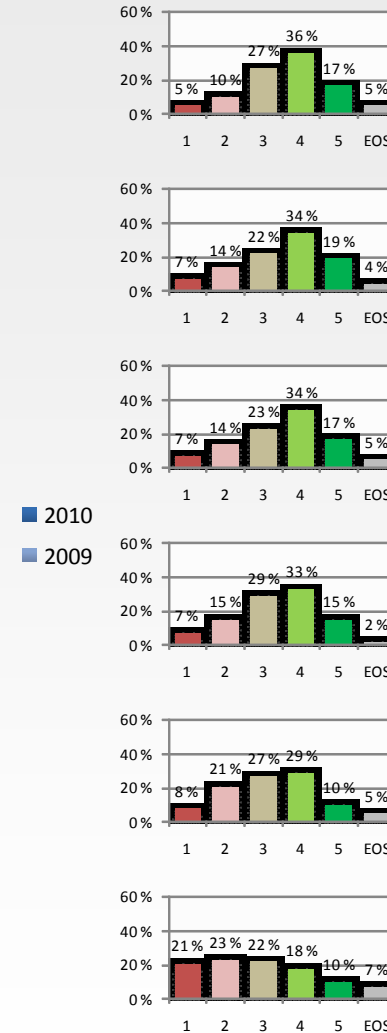
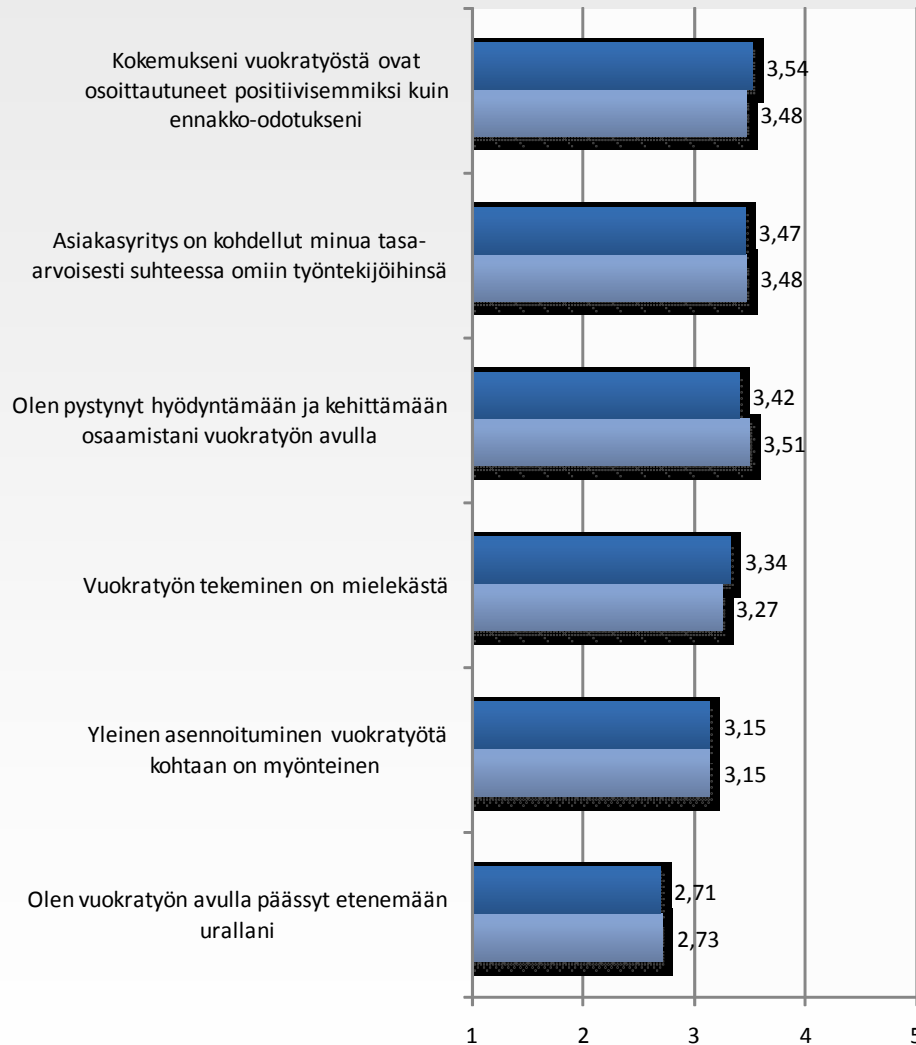


## PROMENADE Measuring business

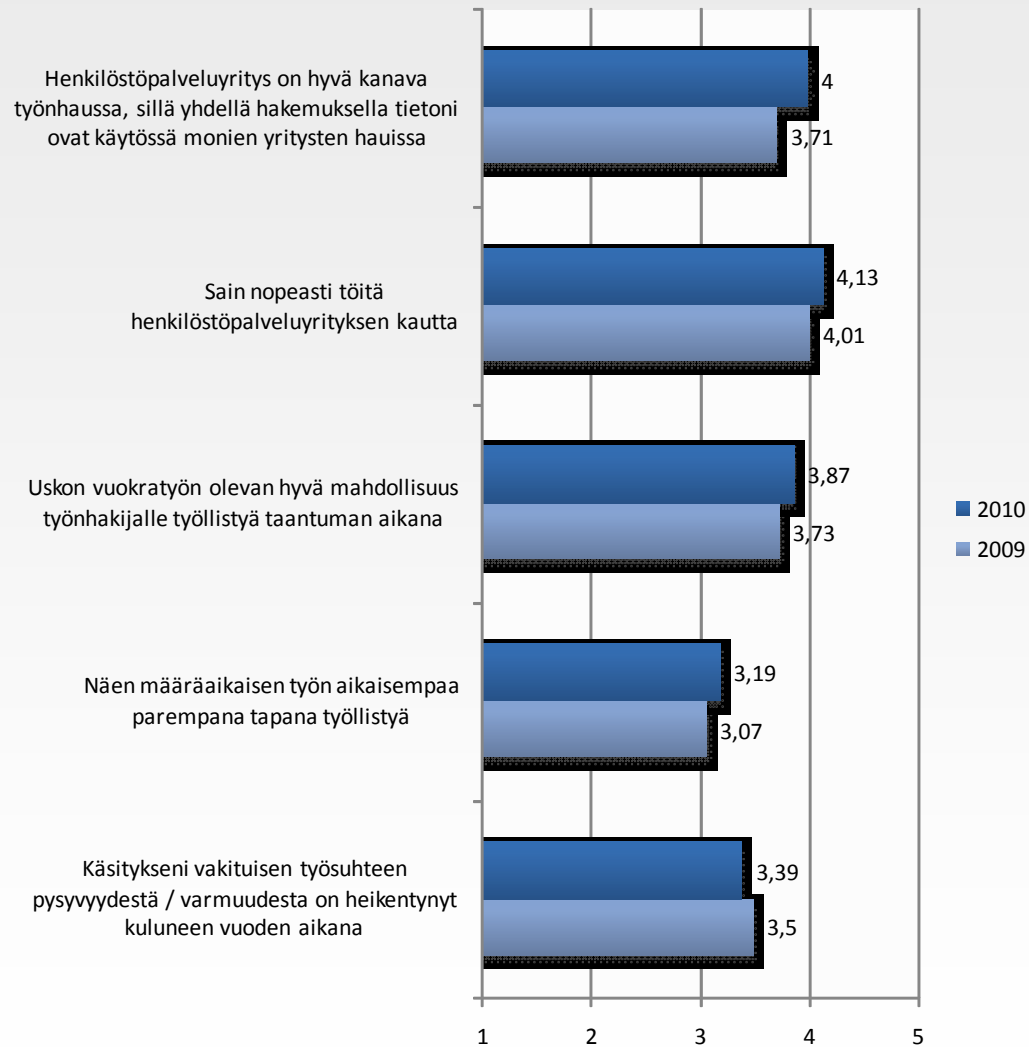


1=Täysin eri mieltä - 5=Täysin samaa mieltä, EOS

# Vuokratyön tekeminen

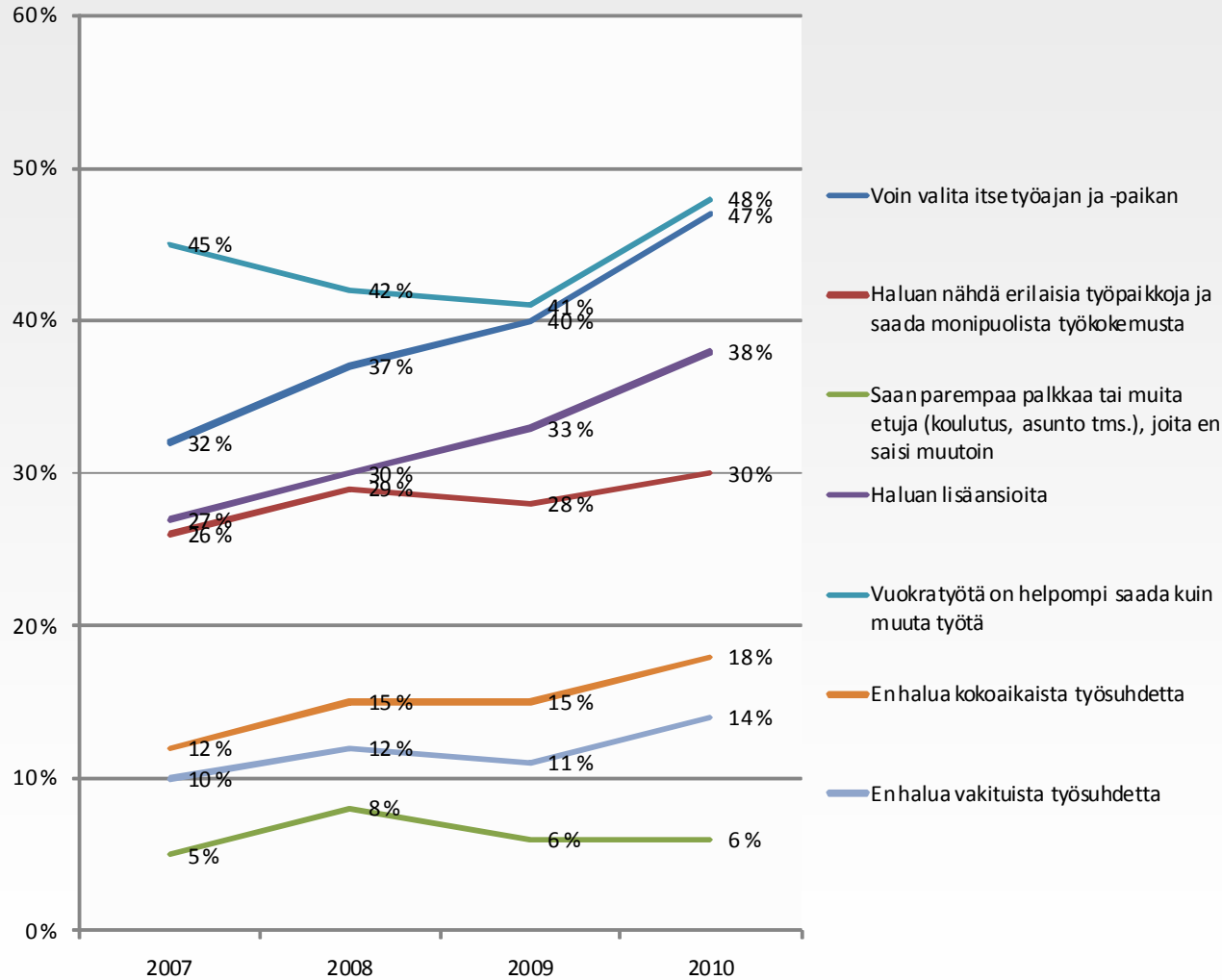


# Taantuman vaikutukset

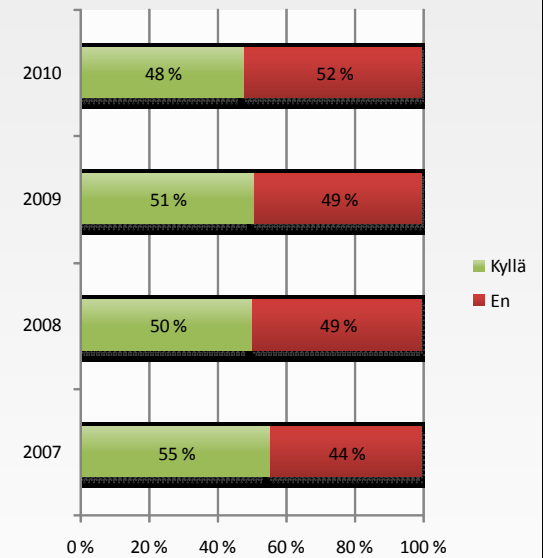


# Syyt vuokratyön tekemiseen

Vuokratyön tekemisen syyt

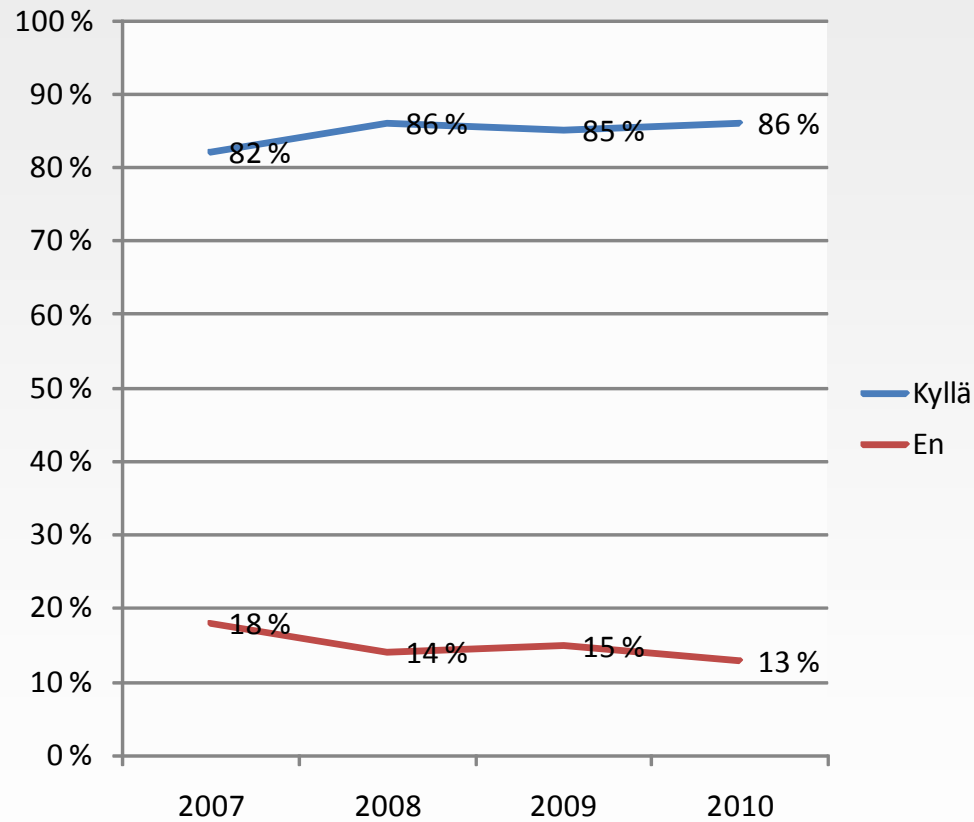


Haluaisin vakituisen työsuhteen nykyisestä asiakasyrityksestä.

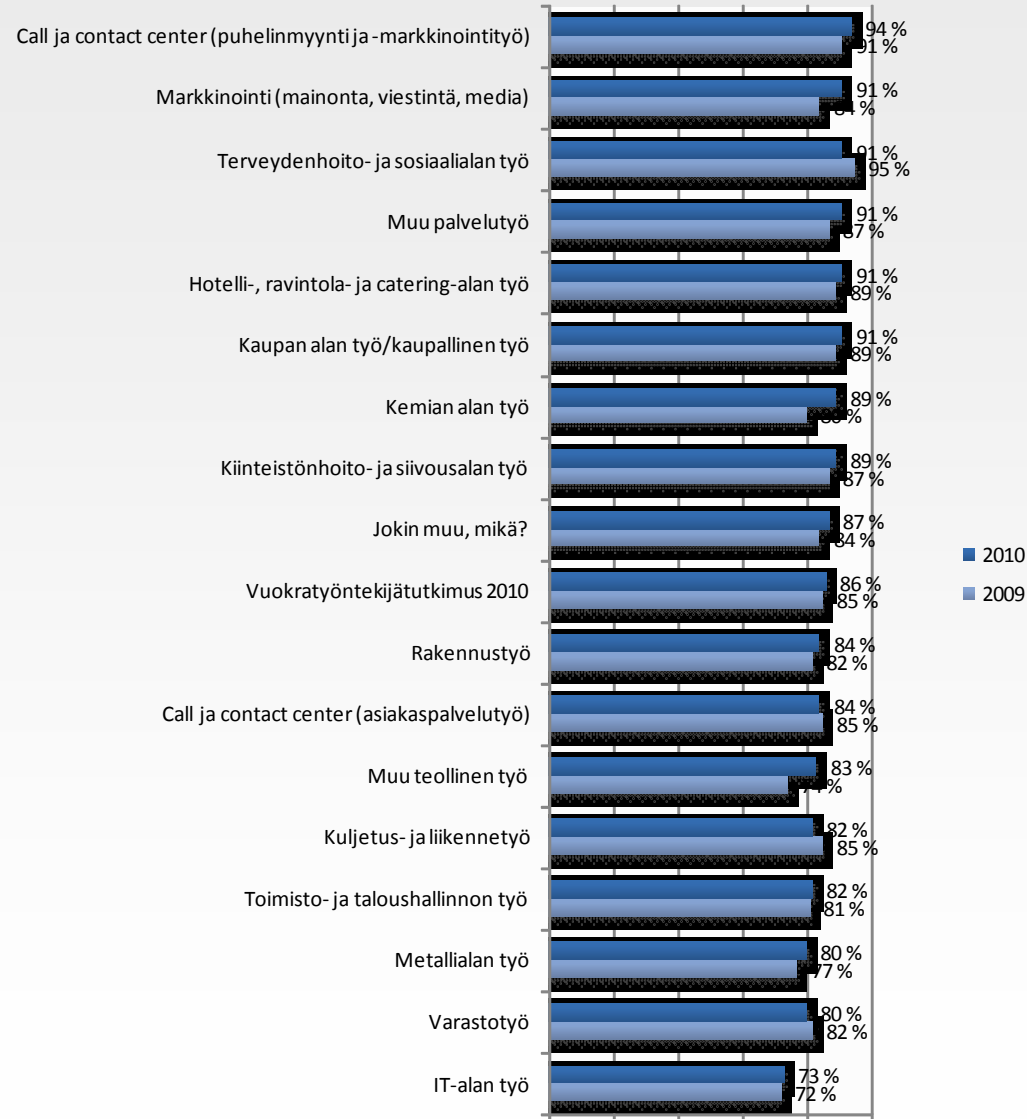


# Suosittelu 2007-2010

Voin suositella vuokratyön  
tekemistä tuttavilleni



# Suosittelijoiden osuudet toimialoittain





**PROMENADE**  
Measuring business

**PROMENADE**  
Measuring business

**Pekka Harjunkoski**  
Johdon konsultti

Tel. +358 9 4131 1618  
Mobile +358 50 599 0079  
[pekka.harjunkoski@promenade.fi](mailto:pekka.harjunkoski@promenade.fi)

Promenade Research Oy  
Fredrikinkatu 47  
00100 Helsinki  
Finland  
Tel. +358 9 4131 1600  
Fax. +358 9 4131 1611  
[www.promenade.fi](http://www.promenade.fi)

## Yhteystiedot

1.6.2010

Vuokratyöntekijätutkimus 2010